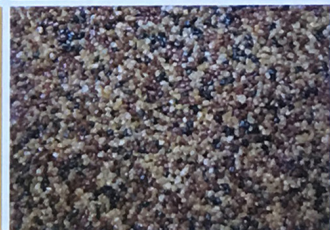
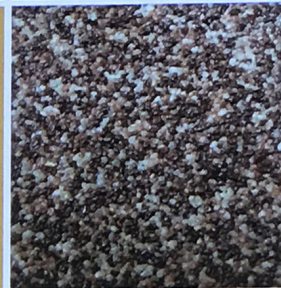
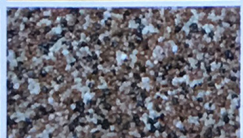
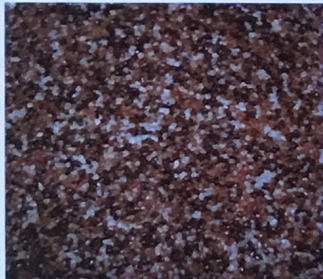




# EFES STONES<sup>®</sup>

mosaic plaster

world collection



industry  
**GBC**  
1998



860



861

**ВНИМАНИЕ!** Възможни са незначителни отклонения от представените цветови мостри.

**ВНИМАНИЕ!** Возможно незначительные отклонения с представленных образцов

**WARNING!** There are possible minimal differences between the colors.



870



862



863



868



821



864



865



866



824



829



867



827



869



454



871



872



873



874



807



806



815



832



831



830

BG

**GBC Efes Stones** е декоративно-защитен материал на гранитно-мраморна основа. Подходящ е за външно и вътрешно оформление на сгради, хотели, ресторанти, училища и други. Нанася се върху бетон, газ бетон, гипсови повърхности и други. Мозаечната мазилка GBC Efes Stones е издръжлива на неблагоприятни условия - дъжд, морска влага и др. Притежава дълготрайност на цветовете като същевременно осигурява добра звуко и топлоизолация. Позволява почистване. Екологично чист продукт.

**Подготовка на повърхността:** Повърхността, върху която се нанася GBC Efes Stones трябва да бъде чиста и абсолютно суха, да са отстранени мазните петна, замърсяванията и остатъците от предишните слоеве боя. Пукнатините и неравностите трябва да се шпакловат, след което се нанася грунд GBC Izonit, който обезпрашава и уеднаквава структурно повърхността. След него се нанася грунд GBC Suprosil, който уеднаквава цветово повърхността и осигурява по-добро сцепление със следващото покритие.

**Приложение:** Преди употреба GBC Efes Stones се разбърква добре с неръждаема бъркалка. При нужда се добавя известно количество вода за по-добро нанасяне и заглаждане на мазилката. GBC Efes Stones се нанася на тънък слой с маламашка (неръждавейка) като се заглажда и не се наслავга. 24 часа след нанасяне GBC Efes Stones придобива окончателен вид (при температура +20°C и влажност на въздуха 60%).

**Разходна норма:**

3-4 кг/м<sup>2</sup>

**Съхранение:**

S7/8 - Съдът се съхранява плътно затворен и на сухо място.

S47/49 - Да се съхранява само в оригинална опаковка при температура от 5°C до 30°C.

При тези условия срокът на годност е 2 години от датата на производство.

**Препоръки:**

Да не се нанася върху влажна стена, в дъждовно време при температури по-ниски от +5°C. Да не се оставят недовършени повърхности, ако се наложи да се използва мазаческо-бояджийска лента, за да се получи непрекъснатост на покритието. Ако кофите са различни партидни номера предварително да се смесят една с друга, което ги уеднаквава и не се забелязват различия в завършената повърхност.

**Опаковка:** Пластмасови кофи по 25 кг.



RU

**GBC Efes Stones** - декоративно-защитен материал приготовлен из гранитно-мраморной крошки. Применяется как для внешне, так и для внутренней отделки общественных зданий, гостиниц, ресторанов, школы и др. поверхности. Минеральная штукатурка GBC Efes Stones устойчивая на неблагоприятных атмосферных условий, дождь, снег, морского влаги и т.п. Цвета штукатурки долговечные, в тоже время создает звуко-, шумо- и теплоизоляции. Мойтся и экологически чистая.

**Подготовка поверхностей:** Поверхности перед нанесением минеральной штукатурки GBC Efes Stones должны быть чистые, сухие, очищенные от масляных пятен и осипающихся покрытия предыдущих красок. Неровности, трещины, щели заделываются шпаклевкой, после высыхания поверхности, нужно погрунтовать с грунтом GBC Izonit. С грунтом создается однотонность и сцепление самой штукатурки с поверхности. Если GBC Efes Stones наносится на гипсо-картонных поверхностей, то их прежде чем погрунтовать с GBC Izonit, нужно покрыть с изоляционным грунтом GBC Suprosil.

**Нанесения:** Перед нанесением GBC Efes Stones нужно размешать с нержавеющей мешалкой до однородной массы. Для легкости нанесения и затирки при необходимости можно добавить известное количество воды. Штукатурка GBC Efes Stones наносится тонким слоем с прямоугольным стальным мастерком из нержавеющей стали и затирается для различения следы мастерка. Через 24 ч. после нанесения GBC Efes Stones, получает свой окончательный вид (при t° 20°C и влажность окружающей среды 60%).

**Расход:**

3-4 кг/м<sup>2</sup>

**Складирование:**

S7/8 - Хранится нескрытой упаковки, плотно закрыто в сухие помещения.

S47/49 - Хранить только в оригинальной упаковке при t° 5-30°C.

Срок хранения 2 года с даты производства.

**Рекомендации:**

Не наносить влажные поверхности и в дождь, при t° ниже +5°C. Не оставлять незаконченные поверхности, (если этого неизбежно поверхности) нужно отсечь липкой бумажной ленты для непрерывности покрытия. Для получения вертикальных углов и ровной горизонтальной кромки пользуются алюминиевыми уголков. Во избежание разнотонности ведра с различных партидных номеров нужно предварительно смешать.

**Упаковка:** 25 кг. пластмассовые ведра.

UK

**GBC Efes Stones** is decorative- protective material on granite-marble base. It is suitable for exterior and interior finalization of office-buildings, hotels, restaurants, schools etc. Can be applied on concrete, ytong, stucco surfaces etc. The mosaic plaster GBC Efes Stones withstands adverse atmospheric conditions – rainfalls, seawater humidity etc. Its colors are stable, ensures good sound's and heat insulation. Can be cleaned. Ecologically clean product.

**Surface preparation:** The surface, on which GBC Efes Stones will be applied, should be clean and absolutely dry; the oily stains and rests of old paint to be eliminated. The cracks and evenness

to be puttied. When the surface is ready apply GBC Izonit primer which cleans the dust out and equalizes structurally the surface. Next apply the primer GBC Suprosil, which equalizes the color of the surface and ensures better cohesion with the next coat.

**Application:** Before use GBC Efes Stones to be thoroughly mixed by stainless steel agitator. If necessary for better and smooth coating, some quantity of water can be added. Thin layer of GBC Efes Stones to be applied by stainless steel mortarboard, avoiding secondary layer. At temperature 20°C and 60% humidity GBC Efes Stones acquires its definitive look after 24 hours.

**Coating consumption:**

3-4 kg/m<sup>2</sup>

**Storage:**

S7/8 – Keep the package at dry place, tightly closed.

S47/49 – To be stored only in original packages at temperature from 5°C to 30°C.

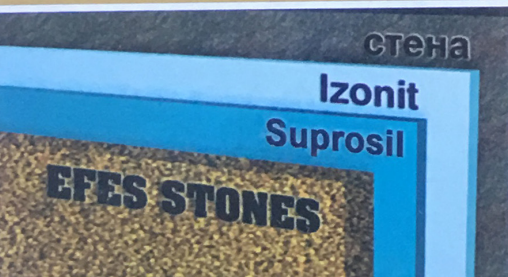
Under the above condition the pot life is 2 years after the date of manufacture.

**Recommendations:**

Do not apply on wet wall, in rainy weather and at temperature below +5°C. Do not leave unfinished surfaces, but if necessary, use plaster-dyer's band to avoid interruption of the coating. If the buckets have different batch numbers, blend the buckets before use to avoid color differences of the coating.

**Package:**

In plastic buckets with capacity 25 kg.



BG

Декоративно-защитната система GBC Efes Stones състои от три елемента. Първо се нанася изолационният грунд GBC Izonit, след което се нанася акрилният грунд GBC Suprosil и накрая се нанася GBC Efes Stones. Така изпълнена системата GBC Efes Stones е гаранция за сигурна защита на обработваната повърхност.

RU

Декоративно-защитная система GBC Efes Stones состоит из трех элементов. В первую очередь наносится изолационный грунд GBC Izonit, за тем наносится акриловой грунд GBC Suprosil и после полного высыхания наносится GBC Efes Stones. Соблюдение такой очередности является основой для надежной защиты покрытых поверхностей.

UK

The decorative-protective system GBC Efes Stones consists of three elements. Firstly apply the insulating primer GBC Izonit, whereupon apply the acrylic primer GBC Suprosil and finally apply GBC Efes Stones. If realized in such way, the system GBC Efes Stones guarantees sure protection for the treated surface.

